

มิตรชาวไร่

ปีที่ 12 ฉบับที่ 1 ปี 2569



ไร่อ้อย ยิ่งให้ใจ ยิ่งได้
More Heart You Give,
More Sugarcane Gives Back.

05

SPECIAL SCOOP

ส่องทิศทางน้ำตาลโลก 2026
ความผันผวนที่ต้องเข้าใจ...
เกษตรกรไทยต้องปรับตัวอย่างไร

08

มิตรผลโมเดิร์นฟาร์ม

จากไร่ถึงมือคุณ รู้ที่มา
สร้างราคาและเกษตรยุคใหม่
ที่ใส่ใจโลก

22

เทคโนโลยีเปลี่ยนโลก

โรบ็อตถอนวัชพืชแบบแม่นยำ
ในไร่อ้อยทางเลือกใหม่



SCAN HERE
วารสารออนไลน์

นะโม ตัดสด

กลุ่มมิตรผล ชวนเกษตรกรตัดอ้อยสด

รายได้เพิ่ม

สิ่งแวดล้อมดี

พลังงานทดแทน

ดินดีอุดมสมบูรณ์

ร่วม
กัน
สนับสนุน

ตัด
อ้อย
สด





SUSTAINABLE CANE, SUSTAINABLE FUTURE

จากอ้อยสดของเรา

สู่นาคคที่ยั่งยืนกว่าเดิม

พี่น้องมิตรชาวไร่ที่เคารพรักทุกท่าน ปีนี้โลกของเราเปลี่ยนแปลงรวดเร็วกว่าที่เคย ไม่ว่าจะเป็นความผันผวนของเศรษฐกิจโลก ราคาสินค้าเกษตรที่ขึ้นลงตามตลาด นโยบายสิ่งแวดล้อมที่เข้มงวดขึ้นทั่วโลก หรือสภาพอากาศที่แปรปรวนจนเราต้องปรับตัวแทบไม่ทัน แต่ท่ามกลางความท้าทายเหล่านี้ ผมอยากย้ำกับพี่น้องทุกคนว่า เราไม่ได้เผชิญสิ่งเหล่านี้เพียงลำพัง

ในฤดูกาลที่บอชปี 2568/2569 ที่เพิ่งผ่านพ้นมา สิ่งหนึ่งที่ทำให้ผมรู้สึกภาคภูมิใจและอบอุ่นใจอย่างยิ่ง คือการที่พี่น้องมิตรชาวไร่จากทั่วประเทศพร้อมใจกันหันมาตัดอ้อยสดเข้าโรงงาน จนมีปริมาณอ้อยสดเข้าสู่กระบวนการที่บถึง 66% ตัวเลขนี้ไม่ใช่เพียงสถิติ แต่คือสัญลักษณ์ของการเปลี่ยนแปลงที่เกิดขึ้นจริง และเป็นก้าวสำคัญของอนาคตอุตสาหกรรมอ้อยไทย ผลลัพธ์ในฤดูกาลนี้สะท้อนพลังของความร่วมมือจากทุกภาคส่วน ทั้งเกษตรกร ชุมชน ภาครัฐ และภาคเอกชนที่ตัดสินใจเดินไปในทิศทางเดียวกัน เพื่อสร้างอนาคตที่ยั่งยืนกว่าเดิม

ผมขอขอบคุณพี่น้องทุกท่านจากใจจริง ที่เชื่อมั่นในแนวทาง “มิตรผลโมเดิร์นฟาร์ม” และยืนหยัดสนับสนุนการตัดอ้อยสดอย่างเข้มแข็ง เพราะผมทราบดีว่า การเปลี่ยนผ่านไม่ใช่เรื่องง่าย ต้องปรับทั้งวิธีคิด วิธีทำ และในช่วงแรกอาจต้อง

ใช้แรงและความพยายามมากขึ้น แต่สิ่งที่เราได้รับกลับมานั้น มีคุณค่ามหาศาล ได้แก่ ดินที่อุดมสมบูรณ์ขึ้น อากาศที่สะอาดขึ้น สุขภาพของชุมชนที่ดีขึ้น และรายได้ที่มั่นคงในระยะยาว

วันนี้ทั่วโลกกำลังให้ความสำคัญกับมาตรฐานสินค้าเกษตรอย่างจริงจัง ตลาดส่งออกต้องการวัตถุดิบที่ผลิตอย่างรับผิดชอบต่อสิ่งแวดล้อม ขณะเดียวกัน ภาครัฐก็กำลังผลักดันให้อุตสาหกรรมอ้อยและน้ำตาลไทยก้าวสู่มาตรฐานสากลนั้นหมายความว่า สิ่งพี่น้องกำลังทำอยู่ในวันนี้ ไม่ได้ดีเฉพาะกับตนเองและครอบครัวเท่านั้น แต่ยังช่วยเสริมความแข็งแกร่งให้ประเทศไทยบนเวทีโลกอีกด้วย

สำหรับ กลุ่มมิตรผล เราพร้อมเดินเคียงข้างพี่น้องในทุกก้าว ไม่ว่าจะเป็นองค์ความรู้ เทคโนโลยี นวัตกรรม การเกษตรสมัยใหม่ หรือการสนับสนุนในด้านต่าง ๆ เราไม่ได้มองพี่น้องชาวไร่เป็นเพียงคู่ค้า แต่เป็น “ครอบครัวมิตรผล” ที่ต้องเติบโตและก้าวไปข้างหน้าด้วยกัน เราจะร่วมกันสร้างอนาคตของเกษตรกรรมไทยให้มั่นคง ยั่งยืน และภาคภูมิใจได้ ด้วยมือของพวกเราทุกคนครับ ^M

ด้วยความเคารพและห่วงใย
บรรเทิง ว่องกุศลกิจ
ประธานกรรมการ กลุ่มมิตรผล

CONTENS

มิตรชาวไร่ ปีที่ 12 ฉบับที่ 1 ปี 2569

05

SPECIAL SCOOP

ส่องทิศทางน้ำตาลโลก 2026



10

มิตรผลโมเดิร์นฟาร์ม จากไร่ถึงมือคุณ รู้ที่มา สร้างราคา และเกษตรกร ยุคใหม่ที่ใส่ใจโลก



12

COVER STORY

ไร่อ้อย ยิ่งให้ใจ ยิ่งได้ More Heart You Give, More Sugarcane Gives Back.



16

ตำบลมิตรผลร่วมพัฒนา กลุ่มมิตรผล รับผิดชอบต่อสังคมองค์กรที่ส่งเสริมการจ้างงาน คนพิการ ทศวรรษแห่ง การสร้างโอกาสอย่างเท่าเทียม



18

GOSSIP มิตรชาวไร่ สัมภาษณ์เกษตรกรกร จังหวัดชัยภูมิ



20

ห้องเรียนชาวไร่ เส้นทางสู่การทำไร่อ้อยยั่งยืน ด้วยการจัดการดินและน้ำ



22

เทคโนโลยีเปลี่ยนโลก โรบ็อตถอนวัชพืช แบบแม่นยำ ไนไร่อ้อยทางเลือกใหม่



26

โฬฟัสโฬสมิตรชาวไร่ จัดอันดับ 12 นักษัตร ดวงดีที่สุดแห่งปีมาไฟ 2569



คณะผู้จัดทำ

กองบรรณาธิการ : บริษัท น้ำตาลมิตรผล จำกัด บริษัท มีเดีย มิกเซอร์ จำกัด

ศิลปกรรม/ออกแบบปก : บริษัท มีเดีย มิกเซอร์ จำกัด

สอบถามข้อมูลเพิ่มเติมติดต่อ : ฝ่ายสื่อสารองค์กร กลุ่มมิตรผล โทร 02 794 1888 บริษัท ไร่ด่านช้าง จำกัด โทร. 035 418 202 บริษัท ไร่อีสาน จำกัด โทร. 044 881 111

www.mitrpholmodernfarm.com
Copyright © 2026 Mitr Phol Group



ส่องทิศทาง น้ำตาลโลก 2026

ความผันผวนที่ต้องเข้าใจ...
เกษตรกรไทยต้องปรับตัวอย่างไร

ก้าวเข้าสู่ปี 2026 อุตสาหกรรมอ้อยและน้ำตาลทราย ต้องเผชิญกับบททดสอบครั้งสำคัญอีกครั้ง แม้ว่าในแง่ของ "ปริมาณ" จะดูมีความหวังจากสภาพอากาศที่เอื้ออำนวย แต่ในมิติของ "ราคา" กลับกลายเป็นโจทย์หินที่ชาวไร่และโรงงานน้ำตาลต้องวางแผนรับมืออย่างรัดกุม เมื่อกลไกตลาดโลก ส่งสัญญาณว่า "ราคาน้ำตาลกำลังเข้าสู่ขาลง"

1. ปัจจัยกดดันราคา Oversupply และพฤติกรรมที่เปลี่ยนไป

สาเหตุหลักที่ทำให้ราคาน้ำตาลโลกในปี 2026 มีแนวโน้มปรับตัวลดลง (คาดการณ์เฉลี่ยที่ 15-16 เซนต์ต่อปอนด์ ลดลงจากปีก่อนหน้ากว่า 14%) มาจากปัจจัยล่อมด้าน ดังนี้

• ผลผลิตล้นตลาด (Oversupply)

ประเทศผู้ผลิตยักษ์ใหญ่อ้อย อินเดีย และไทยมีปริมาณฝนสะสมดีเยี่ยมจากอิทธิพลของปรากฏการณ์ลานีญาที่ต่อเนื่องมาถึงต้นปี ทำให้ผลผลิตอ้อยต่อไร่สูงขึ้น โดยอินเดียมคาดการณ์ผลผลิตเพิ่มขึ้นเกือบ 20% ขณะที่ไทยคาดว่าจะผลิตน้ำตาลได้แตะ 10.7 ล้านตัน

• บริษัทยังคงแกร่ง

แม้บริษัทจะเริ่มปรับสัดส่วนการนำอ้อยไปผลิตเอทานอลมากขึ้นตามราคาพลังงานที่พุ่งสูง แต่ศักยภาพการผลิตน้ำตาลโดยรวมยังคงอยู่ในระดับสูง (Record High) ทำให้ปริมาณน้ำตาลในสต็อกโลกพุ่งสูงขึ้นเป็น 44-45 ล้านตัน

• พฤติกรรมผู้บริโภค

กระแสรักสุขภาพทั่วโลกและการบังคับใช้ภาษีความหวาน (Sugar Tax) ในหลายประเทศ รวมถึงไทย ทำให้ภาคอุตสาหกรรมเครื่องดื่มลดการใช้น้ำตาลและหันไปใช้สารให้ความหวานทดแทน ส่งผลให้ความต้องการ (Demand) เติบโตช้ากว่าปริมาณการผลิต



2. มรสุมสงคราม เมื่อตะวันออกกลาง "ระอุ" กระทบ ต้นทุนการผลิต

สถานการณ์ความขัดแย้งระหว่าง อิหร่าน-อิสราเอล-สหรัฐฯ ที่ทวีความรุนแรงในช่วงต้นปี 2026 ส่งผลกระทบต่อโดยตรงใน 2 มิติหลัก

ความขัดแย้งระหว่าง อิหร่าน (Iran), สหรัฐฯ (USA) และ อิสราเอล (Israel) แม้จะดูไกลตัว แต่ส่งผลกระทบต่อห่วงโซ่อุปทานข้าวไร่อย่างผ่าน “ราคาน้ำมัน” และ “ต้นทุนค่าขนส่ง” (Logistics)

• น้ำมันแพงขึ้น

ค่ารถตัด ค่าขนส่งอ้อย จะแพงตาม แต่ถ้าราคาน้ำมันสูง ราคาสินค้าเกษตรจะแพงขึ้น ปริมาณน้ำตาลส่งออกลดลง ราคาน้ำตาลอาจขึ้น แต่หากอุปทานโลกยังล้นตลาด ผลกระทบด้านราคาน้ำมันอาจไม่แรงพอจะดันราคาน้ำตาล

• ราคาปุ๋ยและสารเคมี

ตะวันออกกลางเป็นแหล่งวัตถุดิบสำคัญในการผลิตปุ๋ย เมื่อเกิดสงครามและการหยุดชะงักของการขนส่งผ่านช่องแคบฮอร์มุซ ต้นทุนปัจจัยการผลิตของเกษตรกรจะสูงขึ้นสวนทางกับราคาน้ำตาลที่ลดลง นี่คือ “ภาวะบีบคั้น” ที่เกษตรกรต้องเจอ

• ค่าเงินผันผวน (Currency Fluctuation)

สงครามทำให้ค่าเงินบาทและดอลลาร์ไม่นิ่ง ส่งผลโดยตรงต่อราคาอ้อยและการส่งออกน้ำตาลแน่นอน



3. สภาพอากาศจาก "ลาญญา" สู่ "เอลนีโญ"

ปีที่ผ่านมาถือเป็นปีที่ดีเพราะพ้นจากช่วงแล้งจัด (El Niño) ทำให้มีฝนมาตามฤดูกาล ผลผลิตอ้อยจึงดีดีขึ้น แต่ด้วยสภาวะ **โลกร้อน (Climate Change)** ที่คาดเดายากปลายปี 2026 มีสัญญาณการก่อตัวของ **เอลนีโญ** อีกครั้งในช่วงไตรมาสที่ 3-4 ซึ่งอาจทำให้ความชื้นในดินลดลงและกระทบต่อการปลูกอ้อยข้ามแล้งสำหรับฤดูกาลถัดไปเกษตรกรยุคใหม่ต้องบริหารจัดการน้ำให้เป็น (Water Management) เพราะถ้าปีหน้าแล้งกะทันหันหากปีหน้าแล้งจัด ผลผลิตย่อมลดลงอย่างรวดเร็ว ดังนั้นการบริหารจัดการน้ำในไร่จึงไม่ใช่แค่ทางเลือก แต่เป็นความอยู่รอดที่เกษตรกรต้องเตรียมรับมือ



4. โอกาสและความเสี่ยง ที่เกษตรกรชาวไร่ต้อง "เตรียมตัว" อย่างไร

ในวันที่ราคาน้ำตาลถูกกำหนดโดยตลาดโลก สิ่งเดียวที่มิตรชาวไร่จะควบคุมได้คือ “สิ่งที่เกิดในไร่ของตนเอง” คือ “การลดต้นทุน” และ “การเพิ่มคุณภาพ” การปรับตัวในปี 2026 ไม่ใช่แค่การประคองตัวให้รอด แต่คือการยกระดับสู่การทำเกษตรเชิงธุรกิจที่มีประสิทธิภาพสูง

4.1. การเพิ่มผลผลิตในแนวตั้ง (Vertical Productivity)

เมื่อพื้นที่ปลูกมีจำกัดหรือต้นทุนที่ดินสูงขึ้น ทางออกคือการทำ “น้อยแต่ได้มาก” โดยเน้นการเพิ่มผลผลิตต่อไร่ (Yield) และค่าความหวาน (C.C.S.) แทนการขยายพื้นที่

- **การวางแผนปลูกและจัดการธาตุอาหารแบบแม่นยำ (Precision Planting & Nutrition) :** ใช้เทคโนโลยีวิเคราะห์ดินเพื่อใส่ปุ๋ยตามความต้องการของอ้อยจริง ๆ หรือที่เรียกว่า “ปุ๋ยสั่งตัด” (Tailor-made Fertilizer) ช่วยลดต้นทุนค่าปุ๋ยส่วนเกินได้มหาศาลและเพิ่มน้ำหนักร้อย

- **เพิ่มความหวาน (C.C.S.) :** จัดการธาตุอาหาร เน้นปุ๋ยที่มีธาตุอาหารรอง เช่น แมกนีเซียมและซิลิเฟออร์ ซึ่งช่วยในการสังเคราะห์แสงและขนส่งน้ำตาลจากใบไปสู่ลำต้น และการฉีดพ่นปุ๋ยเกล็ดทางใบสูตรที่มีโพแทสเซียมสูงก่อนการเก็บเกี่ยว รวมทั้งจัดการน้ำเพื่อคุณภาพ ระบบน้ำหยดไม่เพียงแต่ช่วยให้รอดแล้ง แต่ยังช่วยให้เรา “สั่ง” อ้อยได้ โดยเฉพาะการรดน้ำก่อนเก็บเกี่ยวเพื่อกระตุ้นการสะสมน้ำตาล (C.C.S.) ให้สูงขึ้น

- **พันธุ์อ้อยคุณภาพ :** เลือกใช้พันธุ์อ้อยที่ตอบสนองต่อปุ๋ยดีและทนทานต่อโรคประจำถิ่น เพื่อลดความสูญเสียระหว่างฤดูกาล ไม่ให้เสียเวลาและเสียเงินฟรี

4.2. บริหารต้นทุนทั้งระบบ คือ หัวใจหลักของกำไร

การบริหารต้นทุนในปี 2026 ต้องมองให้ครบวงจร (End-to-End) เพื่อรับมือกับราคาน้ำมันและปุ๋ยที่พุ่งสูงจากภาวะความไม่แน่นอน

- **เกษตรสมัยใหม่ด้วยข้อมูลขนาดใหญ่ (Smart Farming & Big Data) :** การนำเทคโนโลยี เช่น แอปพลิเคชัน ระบบเซนเซอร์ หรือแม้แต่ข้อมูลจากดาวเทียม มาใช้บันทึกและวิเคราะห์ข้อมูลการเพาะปลูกอย่างเป็นระบบ ข้อมูลเหล่านี้ช่วยให้เกษตรกรมองเห็นต้นทุนได้ชัดเจนขึ้น เช่น การใช้น้ำมันเกินความจำเป็น การใช้ปุ๋ยมากเกินไป หรือการซ่อมบำรุงเครื่องจักรที่ล่าช้าเมื่อมีข้อมูลครบถ้วน เกษตรกรสามารถวางแผนบริหารจัดการไร่นาได้ทั้งระบบ ตั้งแต่การเตรียมดิน การปลูกการให้น้ำ ใส่ปุ๋ยจนถึงการเก็บเกี่ยวเข้าโรงงาน ทำให้ควบคุมต้นทุนได้ดีขึ้นเพิ่มประสิทธิภาพการผลิต และลดความเสี่ยงในระยะยาว

- **กลุ่มแปลงใหญ่ (Mega-Farm Management) :** การรวมกลุ่มไม่ใช้แค่เพื่ออำนาจต่อรอง แต่เพื่อการจัดการ Logistics และเครื่องจักรให้เต็มประสิทธิภาพ (Full Capacity) รถตัดหรือเครื่องจักรจะวิ่งในพื้นที่ต่อเนื่องลดการเคลื่อนย้ายเข้าช้อนและประหยัดน้ำมันเชื้อเพลิงได้มหาศาล




4.3. โอกาสและความเสี่ยงที่ต้องเตรียมตัว ในทุกวิกฤตเศรษฐกิจ มีทั้ง “กั๊กตัก” และ “ช่องว่าง” ให้เราเดิน

• **ความเสี่ยงด้านค่าเงินและความผันผวน :** สงครามในตะวันออกกลางทำให้ค่าเงินบาทเหวี่ยงแรง ส่งผลกระทบต่อราคาส่งออกน้ำตาล เกษตรกรควรติดตามข่าวสารจากโรงงานน้ำตาลอย่างใกล้ชิด ซึ่งจะช่วยกระจายความเสี่ยงมาสู่ชาวไร่น้ำตาลได้

• **อ้อยสดหยุดเผา (Zero Burn) :** ในปี 2026 การเผาอ้อยคือ “ต้นทุนที่แพงที่สุด” ทั้งจากค่าปรับและการสูญเสียอินทรีย์วัตถุในดิน การเตรียมเครื่องจักรบริหารจัดการใบอ้อย เช่น เครื่องสับใบหรือเครื่องม้วนใบอ้อย ไม่ใช่แค่เรื่องสิ่งแวดล้อม แต่คือการรักษาโบนัสราคาอ้อยสดและการสร้างรายได้เสริมจากการขายใบอ้อยเข้าโรงไฟฟ้าชีวมวล

• **การจัดการแรงงาน :** ปรับเปลี่ยนจากการพึ่งพาแรงงานคน (ซึ่งหายากและคุมคุณภาพยาก) มาเป็นเครื่องจักรทำงานแทน (Mechanization) ให้ได้เกือบ 100% เพื่อลดความเสี่ยงจากการขาดแคลนแรงงานในช่วงฤดูหีบ ลดต้นทุนในการทำไร่ และคุมเวลาการส่งอ้อยเข้าโรงงานให้ทันท่วงที

การทำฟาร์มแบบ Smart Farming หรือแนวทางการทำไร่อ้อยสมัยใหม่แบบ Mitr Phol ModernFarm ในปี 2026 ไม่ใช่เรื่องไกลตัวหรือเป็นเพียงแฟชั่นแต่มันคือ “ความจำเป็น” เพื่อลดการใช้ปัจจัยการผลิตที่ราคาแพง (ปุ๋ย, น้ำ, น้ำมัน) และเพิ่มผลผลิตในเชิงคุณภาพ การปรับเปลี่ยนวันนี้จะทำให้มิตรชาวลำไรรักกลายเป็นผู้เล่นที่ได้เปรียบในตลาดน้ำตาลโลก ที่จะเปลี่ยนวิกฤตให้เป็นกำไรที่ยั่งยืน 





MITR PHOL
GROUP

กลุ่มมิตรผล ผู้ผลิตน้ำตาลอย่างยั่งยืน อันดับ 1 ของโลก

Top 5% ในกลุ่มอุตสาหกรรมผลิตภัณฑ์อาหาร
จากการจัดอันดับด้านความยั่งยืน
โดย **S&P Global** ประจำปี 2025



ได้รับคัดเลือกเป็นสมาชิกในรายงานความยั่งยืน**ต่อเนื่อง 7 ปีซ้อน** (S&P Global Sustainability Yearbook Member)



จากไร่ถึงมือคุณ รู้ที่มา สร้างราคา และเกษตรยุคใหม่ที่ใส่ใจโลก

ในอดีต การทำไร่ของพวกเราหมำคำถามหลักอยู่ไม่กี่ข้อ “ปีนี้ได้ผลผลิตกี่ตัน?” และ “จะขายได้ที่บาค?” แต่ในปี 2026 คำถามของตลาดเปลี่ยนไปแล้วอย่างชัดเจน วันนี้ผู้บริโภคไม่ได้มองเพียงปริมาณหรือรูปปลักษณ์ของสินค้าเท่านั้น หากแต่เขาอยากรู้ว่า ผลผลิตนี้มาจากไหนใครเป็นคนปลูก ปลูกด้วยวิธีใด ใช้สารเคมีมากหรือไม่ และกระทบต่อสิ่งแวดล้อมหรือเปล่า โลกยุคใหม่จึงไม่ได้แข่งขันกันที่ “ปริมาณ” เพียงอย่างเดียว แต่แข่งขันกันที่ “ที่มา” และ “ความรับผิดชอบ”

เมื่อ “รู้ที่มา” กลายเป็นมูลค่า

แนวคิดเรื่องการตรวจสอบย้อนกลับ หรือ Traceability คือหัวใจสำคัญของเกษตรยุคใหม่ พุดให้เข้าใจง่าย คือระบบที่ทำให้เราสามารถติดตามเส้นทางของผลผลิตได้ ตั้งแต่กออ้อยในไร่ไปจนถึงน้ำตาลในถุงบนชั้นวางสินค้า ผู้บริโภคสามารถรับรู้ได้ว่าอ้อยปลูกที่จังหวัดใด ใครเป็นผู้ดูแลแปลง ใช้วิธีการจัดการอย่างไร และผ่านมาตรฐานอะไรบ้าง

การมีข้อมูลที่ชัดเจน ไม่ว่าจะเป็นการบันทึกวันใส่ปุ๋ย ปริมาณน้ำที่ใช้ วิธีการตัดอ้อยสด หรือการได้รับใบรับรองมาตรฐานต่าง ๆ ล้วนเป็นหลักฐานที่สร้างความเชื่อมั่น และในโลกที่ผู้บริโภคให้ความสำคัญกับความโปร่งใส ความเชื่อมั่นนี้เองคือมูลค่าเพิ่ม เมื่อผู้ซื้อ “มั่นใจ” เขาย่อมพร้อม “จ่ายในราคาที่เหมาะสม” มากกว่าสินค้าที่ไม่มีเรื่องราวรองรับ





ความยั่งยืน ไม่ใช่ทางเลือก แต่คือทิศทางของตลาด

อีกหนึ่งประเด็นสำคัญที่กำลังเข้ามาใกล้ตัวเกษตรกรไทยมากขึ้น คือเรื่อง “คาร์บอน” (Carbon) และ “ความยั่งยืน” (Sustainability) หลายประเทศเริ่มกำหนดมาตรการด้านสิ่งแวดล้อมกับสินค้าเกษตรอย่างจริงจัง วัตถุประสงค์ที่ก่อให้เกิดการปล่อยก๊าซเรือนกระจกสูง อาจถูกตั้งคำถาม หรือแม้แต่ถูกจำกัดทางการค้าในบริบทนี้ การทำเกษตรแบบกักเก็บคาร์บอน (Carbon Farming) และเกษตรเชิงฟื้นฟู (Regenerative Farming) จึงไม่ใช่เพียงแนวคิดเพื่อสิ่งแวดล้อมเท่านั้น แต่คือการเตรียมความพร้อมของภาคเกษตรไทยสู่ตลาดโลก

ดินในไร่ของเรา สามารถเป็นแหล่งกักเก็บคาร์บอนได้ หากมีการจัดการที่เหมาะสม ตามแนวทางการทำการเกษตรสมัยใหม่แบบมิตรผลโมเดิร์นฟาร์ม เช่น การปลูกพืชคลุมดิน การเพิ่มอินทรีย์วัตถุ การลดการไถพรวนลึก ลดการใช้สารกำจัดวัชพืช ลดการใช้ปุ๋ย ลดการใช้น้ำ การงดเผาอ้อย รวมถึงการใช้เครื่องจักรและเทคโนโลยี แนวทางเหล่านี้ไม่เพียงช่วยลดการปล่อยคาร์บอน แต่ยังทำให้ดินมีความอุดมสมบูรณ์ อุ่มน้ำได้ดีและเพิ่มความยั่งยืนในระยะยาว

ในอนาคต ผลผลิตที่มาจากไร่ที่ไม่เผาอ้อย ใช้พลังงานอย่างมีประสิทธิภาพ หรือมีการจัดการที่ลดคาร์บอน อาจได้รับมูลค่าเพิ่มหรือสิทธิประโยชน์ทางการตลาดมากกว่าสินค้าทั่วไป

บทบาทใหม่ของชาวไร่ในปี 2026

เมื่อโลกเปลี่ยน บทบาทของชาวไร่ก็เปลี่ยนตาม วันนี้ชาวไร่ไม่ได้เป็นเพียงผู้ผลิตวัตถุดิบส่งโรงงานเท่านั้น แต่เป็น “ผู้จัดการทรัพยากร” และ “ผู้ดูแลระบบนิเวศ” ในเวลาเดียวกัน เราคือผู้ดูแลดิน ให้ผืนดินยังคงความสมบูรณ์ส่งต่อถึงลูกหลาน เราคือผู้รักษาสมดุลธรรมชาติ ลดฝุ่น ลดควัน และลดผลกระทบต่อสภาพภูมิอากาศ และเราคือผู้สร้างความเชื่อมั่น ให้ผู้บริโภคมั่นใจว่าอาหารที่เขาบริโภคปลอดภัย และรับผิดชอบต่อโลกการแข่งขันของเกษตรกรยุคใหม่จึงไม่ได้วัดกันที่ผลผลิตต่อไร่เพียงอย่างเดียว แต่ยังวัดกันที่ความโปร่งใส ความยั่งยืนและความใส่ใจ



จากไร่ถึงมือคนซื้อ คือการส่งต่อความเชื่อใจ

ทุกครั้งที่ผู้บริโภคดื่มน้ำตาลหนึ่งช้อนขึ้นมาใช้ หากเขารู้ว่า

- ✔ น้ำตาลช้อนนี้ มาจากไร่ที่ไม่เผาอ้อย (Low Carbon)
- ✔ น้ำตาลช้อนนี้ มาจากดินที่ได้รับการฟื้นฟู (Regenerative)
- ✔ น้ำตาลช้อนนี้ มาจากใช้เครื่องจักรแม่นยำ
- ✔ ใช้ระบบที่ลดการใช้สารเคมีอย่างเหมาะสม (Precision Farming)

สิ่งที่เขาลืออยู่ในมือ ไม่ใช่เพียงสินค้า แต่คือ “ความเชื่อใจ”

ในโลกปี 2026 ผู้ที่เริ่มปรับตัวก่อน บันทึกข้อมูลอย่างเป็นระบบก่อน และให้ความสำคัญกับสิ่งแวดล้อมก่อน ย่อมมีโอกาสสร้างมูลค่าเพิ่ม และความมั่นคงในระยะยาวมากกว่า เพราะการทำไร่ในวันนี้ ไม่ได้เป็นเพียงการผลิตวัตถุดิบ แต่คือการสร้างอนาคตที่ยั่งยืน จากไร่ของเราเอง

ไร่อ้อย ยิ่งให้ใจ ยิ่งได้

**MORE HEART YOU GIVE,
MORE SUGARCANE GIVES BACK.**



ที่อำเภอด่านช้าง จังหวัดสุพรรณบุรี หากใครขับรถผ่านแปลงอ้อยสีเขียวสะอาดตา เรียงแถวเป็นระเบียบจนต้องชะลอรถมอง นั่นคือไร่อ้อยของ “สมพร สว่างศรี” หรือที่ชาวบ้านเรียกกันติดปากว่า “พ่อแมน” ชาวไร่อ้อยคู่สัญญาของ โรงงานน้ำตาลมิตรผลด่านช้าง ผู้ทำไร่อ้อยมากกว่า 32 ปี

พ่อแมนเล่าให้ฟังด้วยรอยยิ้มว่า ก่อนจะมีไร่ของตัวเอง เคยรับจ้างขับรถให้เจ้าแกไร่อ้อย คลุกคลีกับไร่มาตลอด เห็นทุกขั้นตอนของการทำอ้อย จนวันหนึ่งเกิดความคิดว่าอยากมีไร่เป็นของตัวเองบ้าง จึงเริ่มเช่าที่ทำอ้อยจากเพียง 5 ไร่ค่อย ๆ ขยายเป็น 20 ไร่ 50 ไร่ และเมื่อมีอ้อยรวมราว 70 ไร่จึงตัดสินใจเลิกขับรถ ออกมาทำไร่อ้อยเต็มตัว ควบคู่กับการขายกับข้าวแบบรถพุ่มพวงเลี้ยงครอบครัว

ปีแรกที่เปิดโคเวตากับโรงงาน ต่อสัญญาเพียง 500 ตัน สมัยนั้นยังเป็นการตัดอ้อยสดแบบคนขึ้นทั้งแปลง ใช้แรงงานล้วน ๆ แต่สิ่งที่พ่อแมนมีมากกว่าแรงงาน คือ “ความมุ่งมั่น” คอนเซ็ปในการทำไร่อ้อยของพ่อแมนคือ “ไร่อ้อย ยิ่งให้ใจ ยิ่งได้” สำหรับพ่อแมน การเป็นชาวไร่อ้อยต้องลงมือทำเอง ใส่ใจทุกขั้นตอน ยิ่งดูแลไร่ดีเท่าไร ผลตอบแทนยิ่งกลับมาดีเท่านั้น



จากไร่เล็ก ๆ สู่อ้อย “บ้านสระกลอยโมเดล”

เมื่อประสบการณ์มากขึ้น พ่อแมนไม่ได้มองแค่ไร่ของตัวเอง แต่คิดถึงคนรอบข้าง จนเกิดการรวมกลุ่มรถตัดอ้อยในชุมชน กลายเป็นต้นแบบที่เรียกว่า “บ้านสระกลอยโมเดล” บริหารที่ทีมงานเหมือนครอบครัว ให้ทุกคนมีรายได้ต่อเนื่อง เป้าหมายชัดเจนคือ อ้อยสด 100% ไม่เผา ใช้รถตัด 100% แปลงอ้อยแต่ละแปลงเชื่อมถึงกัน รถสามารถวิ่งทำงานต่อเนื่องได้ ไม่มีถนนหรือสิ่งกีดขวาง มีแนวกันไฟรอบพื้นที่ เพื่อไม่ให้ไฟลามเข้าพื้นที่สระกลอย อ้อยทุกแปลงสะอาด เป็นอ้อยสดทั้งหมด รวมพื้นที่ปลูกไว้ในเครือข่ายกว่า 1,000 ไร่ ประมาณ 20 ครัวเรือน ไม่เพียงตัดอ้อยสด แต่ยังเก็บใบอ้อยคลุมดินรักษาความชื้น ส่วนที่เหลือนำไปอัดก้อนส่งโรงงาน สร้างรายได้เพิ่มอย่างชัดเจน

บริหารไร่ด้วยเครื่องจักรและเวลา

พ่อแมนบอกว่า สมัยนี้ทำไร่อ้อยต้องใช้เครื่องจักรเข้ามาช่วย เพราะช่วยแก้ปัญหาแรงงานได้มาก และที่สำคัญคือ “ต้องทำให้ทันเวลา” ก่อนปลูกอ้อยมีการจัดรูปแบบใหม่ทั้งหมด เพื่อรองรับรถตัด ปรับระยะปลูกให้เหมาะสม 1.65–1.85 เมตร ปัจจุบันใช้รถตัดอ้อย 100% ทุกแปลง มีการปรับปรุงดิน และไถใบอ้อยคลุมดินเพื่อรักษาความชื้นในแปลง

น้ำคือหัวใจ และโซลาร์เซลล์คือคำตอบของต้นทุเรียน

ไร่อ้อยของพ่อแมนใช้ ระบบน้ำหยด 100% ให้น้ำเฉลี่ยมากกว่า 5 ครั้งต่อปี มีบ่อบาดาล 27 บ่อ สระน้ำ 1 สระ และติดตั้งโซลาร์เซลล์ 14 ชุด ถือเป็นรุ่นบุกเบิกตั้งแต่ช่วงที่โรงงานส่งเสริม จากเดิมการใช้ปั๊มเมอร์สบ่อบาดาล ค่าไฟประมาณ 7,000 บาทต่อบ่อ เมื่อใช้โซลาร์เซลล์เหลือประมาณ 4,500 บาท ลดต้นทุนได้ 30-40% ใช้ระบบ on grid หากไฟหมดสามารถสลับเข้าไฟฟ้าได้ และบางแปลงที่ไม่มีไฟฟ้า ใช้โซลาร์เซลล์ 100% ยังมีการใช้โดรนพ่นปุ๋ย และฉีดฮอร์โมนทางใบ ช่วยประหยัดแรงและเวลาอีกด้วย

เครื่องจักรครบชุด งานไร่และงานใบอ้อย

ชุดงานไร่อ้อยประกอบด้วย รถตัด 3 คัน รถ Bin ออกแบบประกอบเอง 1 คัน รองรับอ้อย 5 ตัน รถลึบล้อเดี่ยว 7 คัน รถพ่วง 5 คัน แทรกเตอร์ใหญ่ 5 คัน เล็ก 3 คัน พร้อมอุปกรณ์ผาล ริปเปอร์ โรตารี เครื่องปลูก เครื่องใส่ปุ๋ย รถคืบอ้อย 2 ตัว และรถน้ำดับไฟ 1 คัน ชุดงานอัดใบ มีเครื่องอัดใบก้อนกลม เครื่องกวาดใบ แทรกเตอร์ใหญ่ 1 เล็ก 2 รถคืบใบ 1 และรถบรรทุกใบอ้อยพ่วง 4 พ่วง



ผลผลิตที่พิสูจน์ความใส่ใจ

ฤดูกาลผลิต 2567/68 สัญญา 40,000 ตัน ส่งอ้อยเข้าหีบได้ 39,208.67 ตัน ค่าความหวานเฉลี่ย 11.93 C.C.S. อ้อยสด 100% รองรับรถตัด 80% ปี 2568/69 สัญญา 48,000 ตัน เป้าหมายอ้อยรถตัด 35,000 ตัน พื้นที่ปลูก 5,000 ไร่ รองรับรถตัด 100% ผลผลิตเฉลี่ย อ้อยใหม่ 18 ตัน/ไร่ (สูงสุด 22 ตัน) อ้อยต่อ 12 ตัน/ไร่ ความสำเร็จนี้ทำให้พ่อแมนได้รับรางวัลชาวไร่อ้อยดีเด่น ปี 2568 จาก สำนักงานคณะกรรมการอ้อยและน้ำตาลทราย สาขาการบริหารจัดการปัจจัยการผลิตที่มีประสิทธิภาพ “ดีใจที่คนรู้จักเรา แคเห็นอ้อยก็รู้ว่านี่เป็นของเรา”





ทายาทที่เติบโตมากับไร่อ้อย

วันนี้ไร่อ้อยของพ่อแม่มีทายาทช่วยสานต่อ สัมพันธ์สว่างศรี (อ้อด) อายุ 33 ปี ช่วยงานไร่มา 15-20 ปี ปัจจุบันดูแลไร่ของตัวเอง 40 ไร่ และเปิดร้านอุปกรณ์การเกษตรมา 12 ปี สุศาร์ตัน สว่างศรี (แห่มม) อายุ 27 ปี จบจากมหาวิทยาลัยพระจอมเกล้าเจ้าคุณทหารลาดกระบัง กลับมาช่วยงานไร่ 4 ปี ทั้งสองช่วยดูแลคนงาน ซ่อมรถ จัดหาอะไหล่ และทำบัญชีไร่อ้อย ลูก ๆ บอกตรงกันว่า เห็นพ่อแม่สู้ชีวิตมาตั้งแต่เด็ก จึงตั้งใจกลับมาช่วย เพราะอาชีพนี้มั่นคง และพ่อแม่สอนอยู่เสมอ “พ่อสร้างทุกอย่างไว้ให้แล้ว เรามีหน้าที่สืบสานต่อ”

อาชีพที่เริ่มจากศูนย์ แต่สร้างได้ทุกอย่าง

พ่อแม่บอกลูกเสมอว่า “พ่อเริ่มจากศูนย์ ไม่มีอะไรเลยจนมีได้ทุกวันนี้ก็เพราะทำไร่อ้อย” แม้วันนี้ความท้าทายคือค่าปุ๋ย ค่ายา ค่าน้ำมันที่สูงขึ้น แต่เขายังเชื่อว่า การบริหารจัดการที่ดี การเลือกใช้ปุ๋ยผ่านระบบน้ำหยด และการวางแผนที่รัดกุม คือทางออก



สุดท้าย ทายาทของพ่อแม่ฝากถึงคนรุ่นใหม่ว่า “ถ้ามีที่ดิน อย่าปล่อยว่าง เลือกปลูกสิ่งที่อยากทำ แต่ขอให้บริหารงานและเวลาให้เป็น”

เรื่องราวของครอบครัวสว่างศรี คือบทพิสูจน์ชัดเจนว่า ไร่อ้อยไม่ใช่แค่พื้นที่ปลูกพืช แต่คือพื้นที่สร้างชีวิต สร้างคน และสร้างอนาคต และสำหรับพ่อแม่... ไร่อ้อย ยิ่งให้ใจ ยิ่งได้ จริง ๆ M



กลุ่มมิตรผล รับโล่เกียรติยศ

องค์กรที่ส่งเสริมการจ้างงานคนพิการ ทศวรรษแห่งการสร้างโอกาสอย่างเท่าเทียม

กลุ่มมิตรผลรับมอบโล่ประกาศเกียรติคุณระดับ “เกียรติยศ” ในฐานะองค์กรที่ส่งเสริมการจ้างงานคนพิการ ภายในงานวันคนพิการสากล ประจำปี 2568 ซึ่งจัดโดยกรมส่งเสริมและพัฒนาคุณภาพชีวิตคนพิการ โดยมี คุณคมกริช นาคะลักษณ์ ผู้ช่วยกรรมการผู้จัดการสายงานบริหารองค์กรเพื่อความยั่งยืน เป็นตัวแทนกลุ่มมิตรผลเข้ารับรางวัลจากคุณสนธยา บุญยภูษิต อธิบดีกรมส่งเสริมและพัฒนาคุณภาพชีวิตคนพิการและประธานในพิธี ณ ห้องรอยัล จูบิลี่ บอลรูม อาคารชาเลนเจอร์ อิมแพ็ค เมืองทองธานี เมื่อวันที่ 3 ธันวาคม 2568



รางวัลนี้ถือเป็น **“รางวัลระดับสูงสุด”** ที่มอบให้แก่องค์กรที่มีผลงานโดดเด่นในการสนับสนุนการจ้างงานผู้พิการอย่างต่อเนื่อง สะท้อนถึงความมุ่งมั่นของกลุ่มมิตรผล ตลอดระยะเวลาที่หนึ่งทศวรรษที่ผ่านมาในการขับเคลื่อนเพื่อสร้างโอกาสที่เท่าเทียมด้วยแนวทางสำคัญ อาทิ การนำงบประมาณจากการประหยัดภาษีกลับมาต่อยอดสนับสนุนการจ้างงานผู้พิการเพิ่ม โดยใช้ระบบสรรหาที่มีมาตรฐานและเป็นธรรม พร้อมเปิดโอกาสให้คนในชุมชนมีส่วนร่วม เพื่อให้ผู้พิการได้ทำงานที่เหมาะสมกับความถนัดและมีส่วนร่วมในการพัฒนาชุมชนในท้องถิ่น

กลุ่มมิตรผลดำเนินการจ้างงานผู้พิการตามอัตราส่วนกฎหมายคือ พนักงาน 100 คน ต่อผู้พิการ 1 คน และยังคงดำเนินการจ้างเพิ่มเติมเกินกว่าที่กฎหมายกำหนดอย่างต่อเนื่อง เพื่อขยายโอกาสการเข้าถึงงานของคนพิการในชุมชนและภายในองค์กร จากข้อมูลล่าสุด องค์กรมีการจ้างงานผู้พิการรวม 89 คน (ตามมาตรา 33) โดยมีการจ้างงานเพิ่มจาก **ภายใต้ได้รับคืนสูงสุดถึง 20 คน** ผู้พิการส่วนหนึ่งทำงานในองค์กร และส่วนใหญ่ปฏิบัติงานที่ศูนย์เรียนรู้ตำบลมิตรผลร่วมพัฒนา โรงพยาบาลส่งเสริมสุขภาพตำบล และศูนย์พัฒนาเด็กเล็ก ภายใต้โครงการ **“ชุมชนเข้มแข็งด้วยแรงผู้พิการ”** ซึ่งมีเป้าหมายเพื่อลดความเหลื่อมล้ำและสร้างโอกาสให้ผู้พิการพัฒนาตนเองและชุมชน

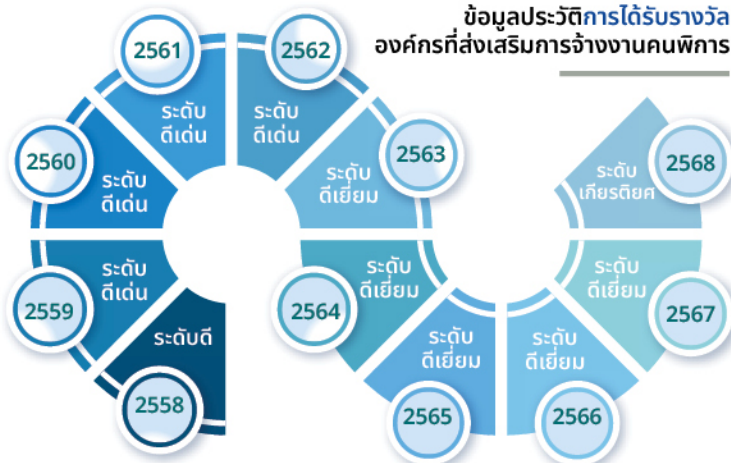


โครงการยังส่งเสริมการพัฒนาทักษะหลากหลายด้าน เช่น เกษตรอินทรีย์ การปลูกผักปลอดภัย เกษตรอัจฉริยะ (Smart Farm) การเก็บข้อมูลเศรษฐกิจชุมชน การใช้คอมพิวเตอร์ และทักษะงานช่าง โดยเน้นการเรียนรู้จากการลงมือทำจริง รวมทั้งเสริมทักษะการทำงานร่วมกัน การสื่อสาร และการวางแผนอย่างเป็นระบบ เพื่อให้สามารถประยุกต์ใช้ได้ในการทำงานและชีวิตประจำวัน นอกจากนี้ องค์กรยังสนับสนุนการรวมกลุ่มของผู้พิการผ่านการจัดตั้ง “ชมรมผู้พิการ” จำนวน 6 ชมรม รวมสมาชิกกว่า 782 คน เพื่อสร้างเครือข่าย เสริมศักยภาพ และขยายโอกาสอาชีพให้กับผู้พิการในชุมชน พร้อมกันนี้ องค์กรยังดำเนินงานตามมาตรา 35 เพื่อสนับสนุนผู้พิการที่ไม่สะดวกเดินทางมาปฏิบัติงาน ให้สามารถมีอาชีพและเลี้ยงตนเองได้อย่างเหมาะสม

เป้าหมายด้านการจ้างงานผู้พิการของกลุ่มมิตรผล ไม่ได้มุ่งเพียงการปฏิบัติตามกฎหมายเท่านั้น หากแต่ให้ความสำคัญกับ**การสร้างคุณค่าและความภาคภูมิใจให้ผู้พิการได้มีบทบาทในสังคม** พร้อมส่งเสริมการพัฒนาทักษะอาชีพเพื่อ**ยกระดับคุณภาพชีวิตอย่างยั่งยืน** องค์กรมองเห็นศักยภาพเฉพาะบุคคลของผู้พิการ และปรับรูปแบบงานให้เหมาะสมกับความสามารถของแต่ละคน รวมถึงกำหนดเส้นทางอาชีพที่เปิดโอกาสให้ผู้พิการเติบโตได้ทั้งในองค์กรและในชุมชน ทั้งหมดนี้สะท้อนถึงความมุ่งมั่นขององค์กรในการสร้างผลลัพธ์เชิงบวกต่อสังคมอย่างแท้จริง



ข้อมูลประวัติการได้รับรางวัลองค์กรที่ส่งเสริมการจ้างงานคนพิการ





“นะโม ตัสสะ” เป็นแคมเปญการสื่อสารณรงค์ที่ได้รับเสียงตอบรับเป็นอย่างดีในปีที่ผ่านมา ด้วยแนวคิด “คาถาแห่งการเริ่มต้นที่ยั่งยืน” เพื่อสื่อถึงการเริ่มต้นฤดูหีบอ้อยที่เป็นมิตรต่อสิ่งแวดล้อม และสร้างแรงบันดาลใจให้เกษตรกรเห็นคุณค่าของการตัดอ้อยสด แคมเปญนี้ไม่เพียงสร้างสีสันในช่วงฤดูกาลหีบอ้อยเท่านั้น แต่ยังสะท้อนแนวคิดสำคัญของกลุ่มมิตรผลที่เชื่อว่า “หากทุกคนตั้งใจและร่วมมือกัน สิ่งดีๆ จะเกิดขึ้นได้จริง”

สัมภาษณ์เกษตรกรจังหวัดชัยภูมิ

คุณศุภฤกษ์ สุภาพเพชร Young Smart Farmer

“สมัยก่อนเคยมีอ้อยไฟไหม้ครับ แต่หลังจากได้มาเรียนรู้กับ Mitr Phol ModernFarm Academy (MFA) ทำให้มีวิธีการใหม่ๆ มีความรู้ที่ลึกกว่าเดิม ปัจจุบันไร่อ้อยของผมเป็นอ้อยสด 100% ครับ บางท่านอาจมองว่าการตัดอ้อยสดมีต้นทุนสูง เช่น แครตตัดก็กินละประมาณสิบล้านบาท ไหนจะต้องลงทุนปรับปรุงรูปแบบแปลงให้เหมาะกับเครื่องจักรอีก ซึ่งผมคิดว่าอยากให้มองภาพรวมในทุกกระบวนการทำไร่อ้อย อย่านองเพียงแค่กระบวนการสุดท้ายคือการตัด เพราะระยะยาวการทำอ้อยสดมีประโยชน์และช่วยลดต้นทุนได้มากกว่า การเผาอ้อยมีแต่ทำให้ดินเสีย วัชพืชก็ขึ้นเร็ว จัดการยาก ทำงานยาก มีค่าใช้จ่าย เรื่องการกำจัดวัชพืชปีๆ หนึ่งเยอะเลยครับ แถมยังต้องใส่ปุ๋ยบำรุงดินมากขึ้นอีก”



สัมภาษณ์เกษตรกรจังหวัดชัยภูมิ



คุณฉวีติมา บัวผุย
Young Smart Farmer

“ตอนแรกก็ไม่ได้ทำไร้อ้อยแบบ ModernFarm แต่พอได้มีโอกาสเข้ามาเรียนรู้กับมิตรผล ได้รู้จักการทำไร้อ้อยแบบใหม่ที่ใช้เทคโนโลยี และการจัดการเข้ามาช่วย โดยเฉพาะการจัดการระบบน้ำ การจัดการดิน เป็นสิ่งที่สนใจมากๆ เพราะช่วยลดต้นทุนได้มากจริงๆ พอมีเทคโนโลยีมาช่วย ทำให้เรารู้ว่าเมื่อไหร่ที่ดินแห้ง เราต้องบำรุงแคไหน อย่างไร เมื่อไหร่ที่อ้อยต้องการน้ำ ทำให้วางแผนได้ดีขึ้น และการตัดอ้อยสด เรายังได้ใบอ้อยไว้คลุมดิน ได้บำรุงดินตามหลักธรรมชาติ และยังได้รักษาสีงแวงล่อมไปด้วย ทุกวันนี้ก็ภูมิใจมากกับอาชีพที่ได้กลับมาช่วยครอบครัวทำไร้อ้อยค่ะ”

คุณรัชฎาพร เพี้ยโคตร Young Smart Farmer

“เรียนรู้จาก Mitr Phol ModernFarm ทุกขั้นตอนเลยค่ะ ตั้งแต่การปลูก บำรุง ตัดอ้อยสด ไม่อยากเผาสักกล้า เพราะอ้อยไฟไหม้เท่ากับเงินที่หายไปด้วย เสียขายค่ะ ทางครอบครัวเลยมาคิดว่าจะทำอย่างไรดีให้มีอ้อยสด 100% จนสุดท้ายมาลงทุนกับรถตัดอ้อยค่ะ เพราะอย่างน้อยรถก็เป็นสินทรัพย์ของครอบครัว ยังไปรับจ้างตัดให้เกษตรกรแปลงอื่นๆ เพิ่มรายได้อีกทางหนึ่ง และในระยะยาวคุ้มค่ามาก เพราะทุกวันนี้แรงงานหายากค่ะ”





เส้นทางสู่การทำไร่อ้อยยั่งยืน ด้วยการจัดการดินและน้ำ



ในโลกของการเกษตรสมัยใหม่ "ความยั่งยืน" ไม่ใช่เพียงแค่การรักษาหลักการทางสิ่งแวดล้อม แต่คือการบริหารจัดการทรัพยากรให้เกิดประสิทธิภาพสูงสุดเพื่อลดต้นทุนและเพิ่มผลผลิตอย่างมั่นคง กลุ่มมิตรผลได้พัฒนาแนวทางการทำไร่อ้อยที่เรียกว่า "มิตรผลโมเดิร์นฟาร์ม" ซึ่งเป็นระบบการจัดการไร่อ้อยสมัยใหม่ที่นำเทคโนโลยีมาประยุกต์ใช้ โดยมีเสาหลักที่สำคัญคือการจัดการ "ดิน (Soil)" และ "น้ำ (Water)" อย่างเป็นระบบ

1 การจัดการดิน คือ การสร้างฐานรากที่แข็งแกร่ง (Soil Management)

ตามหลักโมเดิร์นฟาร์ม ดินคือสินทรัพย์ที่ล้ำค่าที่สุด การจัดการดินไม่ได้หมายถึงการใส่ปุ๋ยให้มากที่สุด แต่คือการทำให้ดิน "มีชีวิต" และมีโครงสร้างที่เหมาะสมกับการเติบโตของอ้อย โดยมีขั้นตอนสำคัญดังนี้

- การควบคุมแนวล้อวิ่ง (Controlled Traffic) : หนึ่งในปัญหาใหญ่ของไร่อ้อยแบบเดิมคือดินอัดแน่นจากการวิ่งทับซ้อนของเครื่องจักร การแก้ปัญหานี้ด้วยการกำหนดระยะร่องปลูกให้สัมพันธ์กับระยะล้อเครื่องจักร (เช่น 1.85 เมตร) เพื่อจำกัดพื้นที่การบดทับให้อยู่เฉพาะในร่องล้อ ช่วยให้บริเวณที่อ้อยเติบโตมีความโปร่ง รากขนอนไซได้ดีและดูดซับสารอาหารได้ดีขึ้น

- การลดการไถพรวน (Minimum Tillage) : ลดการทำลายโครงสร้างดินและจุลินทรีย์หน้าดิน โดยเน้นการไถเฉพาะจุดที่จำเป็น เพื่อรักษาความชื้นและอินทรีย์วัตถุ

- การหยุดเผาใบไว้ใบคลุมดิน (Trash Blanketing) : การตัดอ้อยสดและไว้ใบอ้อยส่วนหนึ่งไว้คลุมดิน คั้นอินทรีย์วัตถุให้กับดิน คือหัวใจของการฟื้นฟูดิน ใบอ้อยจะทำหน้าที่เป็นผ้าห่มธรรมชาติ ช่วยรักษาความชื้น ป้องกันวัชพืช และเมื่อย่อยสลายจะกลายเป็นอินทรีย์วัตถุที่ช่วยปรับปรุงโครงสร้างดินในระยะยาว

- การเพิ่มความอุดมสมบูรณ์ด้วยปุ๋ยสั่งตัด (Customized Fertilizer) : วิเคราะห์ธาตุอาหารในดินก่อนการปลูก เพื่อให้ปุ๋ยตามความต้องการที่แท้จริงของพืช ช่วยลดต้นทุนปุ๋ยส่วนเกินและป้องกันสารเคมีสะสมในดิน



2 การจัดการน้ำ เพราะทุกหยดคือ ความเติบโต (Water Management)

อ้อยเป็นพืชที่ต้องการน้ำในปริมาณที่เหมาะสมตามระยะการเจริญเติบโต การจัดการน้ำในแบบมิตรผลโมเดิร์นฟาร์ม จึงเน้นไปที่ความแม่นยำและใช้ทรัพยากรอย่างคุ้มค่า

- **ระบบน้ำหยด (Drip Irrigation)** : การนำระบบน้ำหยดมาใช้ช่วยให้สามารถส่งน้ำและธาตุอาหารตรงเข้าสู่รากอ้อยได้อย่างแม่นยำ เป็นการให้น้ำที่ได้ประสิทธิภาพสูงกว่า 95% ลดการสูญเสียจากการระเหยและประหยัดการใช้น้ำได้มากกว่า 30-50% เมื่อเทียบกับการปล่อยน้ำตามร่อง

- **การเพิ่มประสิทธิภาพการซึมซับน้ำด้วยการไถระเบิดดินดาน (Subsoiling)** : การไถระเบิดดินดานที่ระดับความลึก 50-60 ซม. ช่วยทำลายชั้นดินดาน ทำให้น้ำสามารถซึมลงสู่ใต้ดินได้ลึกขึ้น ลดการชะล้างหน้าดิน และทำให้อ้อยมีน้ำสำรองใต้ดินในช่วงฤดูแล้ง

- **การใช้ใบอ้อยคลุมดินเพื่อรักษาความชื้น** : ในช่วงฤดูแล้ง ใบอ้อยที่คลุมดินจะช่วยลดอุณหภูมิหน้าดินและลดการระเหยของน้ำได้อย่างมหาศาล ทำให้อ้อยยังสามารถเติบโตต่อไปได้แม้ในช่วงที่ขาดแคลนน้ำ



ผลลัพธ์สู่ความยั่งยืน คือ เศรษฐกิจ สังคม และสิ่งแวดล้อม

การประยุกต์ใช้หลักการมิตรผลโมเดิร์นฟาร์ม ในเรื่องดินและน้ำ ส่งผลลัพธ์ที่จับต้องได้ในหลายมิติ



ด้านเศรษฐกิจ : ลดต้นทุนค่าปุ๋ยและสารเคมีกำจัดวัชพืช ในขณะที่ผลผลิตต่อไร่ (Yield) เพิ่มขึ้นอย่างมีนัยสำคัญ



ด้านสิ่งแวดล้อม : การหยุดเผาช่วยลดฝุ่น PM 2.5 และลดการปล่อยก๊าซเรือนกระจก ขณะเดียวกันยังช่วยอนุรักษ์ความหลากหลายทางชีวภาพในดิน



ด้านสังคม : ยกระดับความเป็นอยู่ของเกษตรกรให้เป็น "เกษตรกรสมัยใหม่" ที่ทำงานง่ายขึ้น มีรายได้ที่แน่นอน และมีความภูมิใจในอาชีพ

การทำให้อ้อยอย่างยั่งยืนตามแนวทางมิตรผลโมเดิร์นฟาร์มคือการนำเทคโนโลยีมาบริหารจัดการทรัพยากรอย่างชาญฉลาด การให้ความสำคัญกับ “ดิน” ที่มีคุณภาพ และ “น้ำ” ที่ใช้อย่างรู้คุณค่า ไม่เพียงแต่จะทำให้อุตสาหกรรมอ้อยและน้ำตาลเติบโตอย่างมั่นคงแต่ยังเป็นการดูแลโลกใบนี้ให้พร้อมสำหรับการเกษตรไทยในอนาคต **M**



โรบ็อตถอนวัชพืช แบบแม่นยำ ในไร่อัจฉริยะทางเลือกใหม่ ลดต้นทุน ลดสารเคมี และเพิ่มความยั่งยืน

“วัชพืช” คือหนึ่งในต้นกุนเจียบของไร่อัจฉริยะ โดยเฉพาะช่วงอ้อยเล็กที่ยังตั้งตัวไม่ถึก หากปล่อยให้หญ้าขึ้นแข่ง อ้อยจะถูกแย่งน้ำแย่งปุ๋ย และชะลอการเติบโตทันที ผลผลิตต่อไร่อาจลดลงโดยที่ชาวไร่ไม่ทันสังเกต

ตลอดหลายทศวรรษที่ผ่านมา วิธีจัดการวัชพืชในไร่ อ้อยมีอยู่ไม่กี่ทางเลือก ได้แก่ การไถพรวนระหว่างแถว และการพ่นสารกำจัดวัชพืชทั้งแปลง แม้วิธีเหล่านี้จะได้ผลในระดับหนึ่ง แต่ก็มีต้นทุนทั้งด้านเงิน เวลา และผลกระทบต่อดินสะสมในระยะยาว

ปี 2026 โลกการเกษตรกำลังก้าวสู่เทคโนโลยีใหม่ ที่เรียกว่า “การกำจัดวัชพืชแบบแม่นยำ” (Precision Weeding) ซึ่งอาจเป็นคำตอบสำคัญของไร่อัจฉริยะยุคใหม่

1 เทคโนโลยีทำงานอย่างไรในไร่อัจฉริยะ?

หลักการสำคัญคือการใช้ “กล้องร่วมกับปัญญาประดิษฐ์ (AI)” เพื่อแยกแยะความแตกต่างระหว่างต้นอ้อยกับวัชพืชแบบเรียลไทม์ เมื่อระบบตรวจพบวัชพืช จะสั่งการทันทีให้จัดการเฉพาะจุด เช่น ใช้ใบมีดตัดเฉพาะต้น ใช้แขนกลถอน หรือพ่นสารแบบ Spot Spray เฉพาะบริเวณที่จำเป็น แตกต่างจากแนวทางเดิมที่พ่นสารทั้งแปลงโดยไม่แยกว่าจุดใดมีวัชพืชมากหรือน้อย ปัจจุบัน เทคโนโลยีลักษณะนี้ได้รับการพัฒนาและใช้งานในต่างประเทศแล้ว ตัวอย่างเช่น

- ✓ Carbon Robotics พัฒนาเครื่อง LaserWeeder ที่ใช้เลเซอร์กำจัดวัชพืชโดยไม่ต้องใช้สารเคมี
- ✓ John Deere พัฒนาระบบ See & Spray ที่ใช้ AI ตรวจสอบและพ่นสารเฉพาะจุด

แม้ปัจจุบันจะเน้นใช้ในพืชผักและพืชแถวปลูกบางชนิด แต่หลักการสามารถต่อยอดสู่ไร่อ้อยได้ในอนาคต



2 ประโยชน์ต่อชาวไร่อ้อย

• ลดต้นทุนสารเคมี



การพ่นแบบเฉพาะจุดช่วยลดปริมาณสารกำจัดวัชพืชลงอย่างมาก ในระยะยาวมีโอกาสลดต้นทุนต่อไร่ และลดความเสี่ยงจากราคาสารเคมีที่ผันผวน

• ลดปัญหาวัชพืชดื้อยา



การพ่นสารซ้ำในรูปแบบเดิม ๆ ทำให้วัชพืชบางชนิดพัฒนาความต้านทาน ระบบแม่นยำช่วยลดการใช้สารเกินจำเป็น และลดแรงกดดันที่ก่อให้เกิดการดื้อยา

• ใช้สาร "เท่าที่จำเป็น"



ในความเป็นจริง วัชพืชมักไม่ได้ขึ้นเต็มแปลง แต่เกษตรกรยังพ่นทั้งพื้นที่ เทคโนโลยีนี้เปลี่ยนแนวคิดจาก "พ่นเผื่อ" เป็น "พ่นเฉพาะจุด" เพิ่มประสิทธิภาพการใช้ทรัพยากร

• ตอบโจทย์อ้อยยั่งยืน



ตลาดโลกให้ความสำคัญกับสินค้าเกษตรที่มีคาร์บอนต่ำ (Low Carbon) ลดการใช้สารเคมีผลิตอย่างยั่งยืน หากไร่อ้อยไทยสามารถลดการใช้สารเคมีได้จริง ย่อมเพิ่มความน่าเชื่อถือและความสามารถในการแข่งขันของอุตสาหกรรมน้ำตาลไทยในระยะยาว

3 ข้อจำกัดและความท้าทายสำหรับไร่อ้อยไทย

• รูปแบบแถวปลูกต้องชัดเจน



ระบบ AI ทำงานได้ดี ที่สุดในแถวปลูกที่เป็นระเบียบ หากแปลงปลูก ไม่สม่ำเสมอ อาจต้องปรับมาตรฐานการปลูกก่อน

• ต้นทุนเริ่มต้นสูง



เครื่องจักรและระบบ AI ยังมีราคาสูง เหมาะกับไร่นาขนาดกลางถึงใหญ่ หรือการรวมกลุ่มสหกรณ์เพื่อร่วมลงทุน

• สภาพแปลงในประเทศไทยมีความซับซ้อน



ไร่อ้อยไทยหลายพื้นที่มีดินหลากหลายประเภท รวมถึงมีเศษใบอ้อยคลุมดินหลังเก็บเกี่ยว ซึ่งอาจรบกวนการมองเห็นของระบบจึงต้องพัฒนาโมเดล AI ให้เรียนรู้บริบทไทยโดยเฉพาะ



4 สถานการณ์ในประเทศไทย

ปัจจุบันยังไม่มีการใช้โรบ็อตถอนวัชพืชในไร่อ้อยเชิงพาณิชย์อย่างแพร่หลาย แต่ประเทศไทยมีการวิจัยด้านเกษตรแม่นยำ (Precision Agriculture) อย่างต่อเนื่อง โดยหน่วยงานสำคัญ เช่น มหาวิทยาลัยเกษตรศาสตร์ และ สำนักงานพัฒนาวิทยาศาสตร์และเทคโนโลยีแห่งชาติ หากต้นทุนเทคโนโลยีลดลง และมีการพัฒนา AI ที่เข้าใจลักษณะอ้อยไทยอย่างแท้จริง การใช้งานในไร่อ้อยเชิงพาณิชย์ย่อมมีความเป็นไปได้สูง

5 ภาพอนาคตของไร่อ้อยไทย

ลองจินตนาการถึงไร่อ้อยที่รถแทรกเตอร์ไม่ได้พ่นสารทั้งแปลงอีกต่อไปแต่ติดตั้งระบบกล้องสแกนตลอดแนวแถวอ้อย และจัดการเฉพาะต้นที่เป็นวัชพืชเท่านั้น สารเคมีลดลง ต้นทุนลดลง และดินมีสุขภาพดีขึ้น นี่ไม่ใช่เรื่องไกลตัวหากแต่เป็นทิศทางของ “อ้อยยุคใหม่” ที่ขับเคลื่อนด้วยข้อมูล เทคโนโลยี และความยั่งยืน



6 แล้วชาวไร่ต้องเตรียมตัวอย่างไร?

1. ปรับแก้ปลูกให้มีความสม่ำเสมอ รองรับเทคโนโลยีแม่นยำ
2. เริ่มบันทึกข้อมูลการใช้สารกำจัดวัชพืช เพื่อวิเคราะห์ต้นทุนจริง
3. ติดตามพัฒนาการจากบริษัทเครื่องจักรกลเกษตรระดับโลก
4. รวมกลุ่มสหกรณ์หรือเครือข่ายชาวไร่ เพื่อเตรียมความพร้อมด้านการลงทุน

การเปลี่ยนผ่านสู่เกษตรแม่นยำอาจไม่ได้เกิดขึ้นในชั่วข้ามคืน แต่ผู้ที่เริ่มเตรียมตัวก่อน ย่อมมีโอกาสได้เปรียบในวันที่เทคโนโลยีพร้อมใช้งานเต็มรูปแบบ และในวันนั้น ไร่อ้อยไทยอาจไม่ได้แข่งขันกันเพียง “ผลผลิตต่อไร่” แต่แข่งขันกันด้วย “ประสิทธิภาพ ความยั่งยืน และคุณค่าที่ส่งต่อถึงโลก”

ไร่อ้อยในอนาคตอาจไม่ได้พึ่งพาแรงงานอย่างเดียวแต่มี “ผู้ช่วยดิจิทัล” คอยทำงานเคียงข้าง โรบ็อตถอนวัชพืชแบบแม่นยำอาจยังไม่แพร่หลายในวันนี้แต่ทิศทางของโลกชัดเจนว่าเกษตรยุคใหม่ต้อง แม่นยำ ลดต้นทุนลดผลกระทบต่อสิ่งแวดล้อม และเมื่อวันนั้นมาถึง ไร่อ้อยที่เตรียมพร้อมก่อนย่อมได้เปรียบกว่าเสมอ **M**



วัชพืชเถาเลื้อย

ภัยร้ายในไร่อ้อย

วัชพืชเถาเลื้อยที่พบบ่อยที่สุดในไร่อ้อย



ผักบุ้ง



มะระขี้นก



บวบ



ตดหมูตดหมา



จิงจ้อขาว



จิงจ้อเหลือง



สะอึกดอกขาว



จิงจ้อเหลี่ยม



Merremia dissecta

ผลกระทบจากวัชพืชเถาเลื้อย



แย่งอาหาร
จากอ้อย
อ้อยไม่เจริญเติบโต
และแคระแกร็น



พันเกี่ยวเครื่องจักร
ทำให้เครื่องจักรเสียหาย ทำงานไม่
เต็มประสิทธิภาพ เสียเวลา เปลือง
ค่าใช้จ่ายในการซ่อม



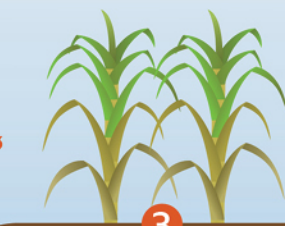
ผลผลิตลดลง
50%
หากมีวัชพืชขึ้นในช่วงอายุอ้อย
1-65 วัน

ข้อควรระวังของวัชพืช



1
ต้องใช้สารกำจัดวัชพืชแบบหลังออก
ที่เลือกทำลายเฉพาะวัชพืชใบกว้าง เช่น
กู ไพร์ ดี, ไตรคลอเพอร์ หรือ กู ไพร์ ดี
+ พิคโลแรม เป็นต้น

2
จุดวิกฤติการแข่งขันของอ้อยกับวัชพืช
จะอยู่ในระยะแรกของการเจริญเติบโต
ตั้งแต่เริ่มปลูกจนถึงระยะแตกหน่อ



3
อ้อยต้องการช่วงปลอดวัชพืช
อย่างน้อย 3-4 เดือนหลังปลูก



จัดอันดับ 12 นักษัตร ดวงดีที่สุดแห่งปีม้าไฟ 2569

ปีแห่งความเร็ว แรง

และโอกาสที่ต้องคว้าให้ทัน!

คอลัมน์นี้จึงพาทุกคนมาเปิดอันดับดวง 12 นักษัตรแบบครบทุกมิติ ทั้งการงาน การเงิน ความรัก และสุขภาพ ใครคือปีทองที่ดวงพุ่งทะยาน ใครต้องตั้งรับและวางแผนให้รอบคอบ เช็กให้ชัดก่อนก้าวเดิน เพื่อเตรียมตัวรับพลังปีม้าไฟให้ปังที่สุดในแบบของคุณ

อันดับที่



ปีมะแม



ปีทอง ดวงพุ่งแรงที่สุด

การงาน: ผู้ใหญ่สนับสนุน งานเดินหน้าเร็ว มีเกณฑ์เติบโตแบบก้าวกระโดด
การเงิน: ปีทองเต็มตัว เงินหมุนคล่อง รายได้เสริมโดดเด่น
ความรัก: มีคนคอยซัพพอร์ต อุ่นนังนัคนง
สุขภาพ: โดยรวมแข็งแรงดี

อันดับที่



ปีขาล



การงาน: พลังมาเต็ม เหมาะกับการเริ่มต้นสิ่งใหม่ กล้าตัดสินใจแล้วจะเห็นผลลัพธ์ชัด
การเงิน: รายได้เติบโตตามผลงาน มีช่องทางเสริมเพิ่มเข้ามา
ความรัก: เส่ร์แรง คนโสดมีคนเข้าหา
สุขภาพ: แข็งแรงดี แต่อย่าหักโหม

อันดับที่



ปีระกา



การงาน: เหนื่อยแต่คุ้ม ความพยายามจะให้ผลตอบแทนเกินคาด
การเงิน: มีโบนัสหรือผลตอบแทนพิเศษ จากความทุ่มเท
ความรัก: จริงจังและมั่นคงมากขึ้น
สุขภาพ: ระวังพักผ่อนไม่เพียงพอ

อันดับที่



ปีมะเมีย



การงาน: ปีทองของการทะยาน โอกาสใหญ่เข้ามาแบบไม่ทันตั้งตัว ต้องกล้าคว้า
การเงิน: รายได้พุ่งตามความสามารถ มีจังหวะขยายรายได้
ความรัก: สดใส มีข่าวดีหรือความคืบหน้า
สุขภาพ: ระวังทำงานหนักเกินกำลัง

อันดับที่



ปีจอ



การงาน: คอนเนกชันเด่น มีคนสนับสนุน โอกาสขยายงานชัดเจน
การเงิน: มีโชคเล็กๆ เข้ามาเป็นระยะ
ความรัก: ความสัมพันธ์มั่นคง เข้าใจกันดี
สุขภาพ: แข็งแรงโดยรวม



อันดับที่

6

ปีกุน

การงาน: มีโอกาสใหม่ๆ เข้ามาให้เลือก ต้องกล้าตัดสินใจ

การเงิน: เงินหมุนดี มีลุ้นโชคหรือรายได้พิเศษ

ความรัก: คนโสดมีโอกาสพบคนถูกใจ

สุขภาพ: ระวังน้ำหนักและการทานหวานเกินไป

อันดับที่

7

ปีฉลู



การงาน: จังหวะชีวิตขยับขึ้น มีเกณฑ์เลื่อนตำแหน่งหรือได้รับโปรเจกต์ใหญ่ที่สร้างชื่อเสียง

การเงิน: รายได้เพิ่มขึ้นชัดเจน มีโอกาสได้เงินก้อนหรือผลตอบแทนพิเศษ

ความรัก: คู่ครองหรือคนใกล้ชิดเป็นแรงสนับสนุนสำคัญ

สุขภาพ: ระวังอ่อนเพลียจากการทำงานหนักเกินไป

อันดับที่

8

ปีเถาะ



การงาน: ราบรื่น มีทีมงานหรือผู้ใหญ่ช่วยเหลือ ทำงานเป็นระบบแล้วจะก้าวหน้า

การเงิน: มั่นคง ไม่หวือหวาแต่สบายใจ

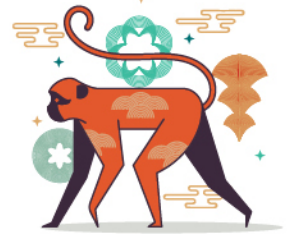
ความรัก: ความสัมพันธ์อบอุ่น เข้าใจกันมากขึ้น

สุขภาพ: ระวังภูมิแพ้และพักผ่อนให้พอ

อันดับที่

9

ปีวอก



การงาน: ต้องรอบคอบเรื่องคำพูดและเอกสาร แต่ถ้าจัดการดีจะมีโอกาสใหม่เข้ามา

การเงิน: มีรายรับเพิ่ม แต่ควบคุมรายจ่ายให้ดี

ความรัก: มีงอนกันบ้างเล็กน้อย ต้องเปิดใจคุย

สุขภาพ: ระวังอุบัติเหตุเล็กๆ น้อยๆ

อันดับที่

10

ปีชวด



การงาน: มีความท้าทายเข้ามาให้พิสูจน์ความสามารถ งานอาจกดดันแต่ถ้าบริหารเวลาและอารมณ์ดีๆ จะพลิกสถานการณ์เป็นผลงานเด่นได้

การเงิน: รายจ่ายจุกจิกเยอะ ต้องวางแผนรอบคอบ หลีกเลี่ยงการลงทุนเสี่ยงสูง

ความรัก: ต้องใช้การสื่อสารและความเข้าใจ ลดทิฐิแล้วจะราบรื่น

สุขภาพ: ระวังความเครียดและอาการนอนไม่หลับ

อันดับที่

11

ปีมะโรง



การงาน: มีความผันผวน ต้องรอบคอบเรื่องเอกสารและข้อตกลง หากใจนิ่งจะผ่านได้

การเงิน: เข้าใจออกใจ ควรวางแผนระยะยาว

ความรัก: ต้องสื่อสารตรงไปตรงมา ลดความคาดหวังสูงเกินไป

สุขภาพ: ระวังระบบทางเดินอาหารและความดัน

อันดับที่

12

ปีมะเส็ง



การงาน: เป็นปีแห่งการปรับแผนและวางรากฐานใหม่ อาจยังไม่เห็นผลทันที แต่จะส่งผลดีระยะยาว

การเงิน: ประคองตัวได้ มีรายรับสม่ำเสมอ

ความรัก: ต้องใจเย็น ลดความคิดมาก

สุขภาพ: ระวังไมเกรนและอาการกล้ามเนื้อ

โปรเด็ด ยางบรรทุก คุ้มทุกเส้นทาง

โปรโมชั่น ตั้งแต่วันนี้ - 31 ก.ค. 2569



ราคารวมส่งทั่วประเทศ



BRIDGESTONE

R157

11R22.5 16PR

เส้นละ

9,800.-

น้ำหนัก 60 kg.



昆仑轮胎
KUNLUN TYRE

KT828E

11R22.5 18PR

เส้นละ

6,150.-

น้ำหนัก 54 kg.



BISAN
PREMIUM TYRES

AT167

11R22.5 16PR

เส้นละ

5,000.-

น้ำหนัก 50 kg.



ROADMAX

ST936

11R22.5 18PR

เส้นละ

4,900.-

น้ำหนัก 48 kg.



BAOLING

RD118

11R22.5 18PR

เส้นละ

4,900.-

น้ำหนัก 47 kg.



DOVROAD

DF112

11R22.5 18PR

เส้นละ

4,700.-

น้ำหนัก 46 kg.





ให้พลังงานที่ต่อเนื่อง
และสม่ำเสมอ
คุณน้ำตาลได้ดีกว่า



ช่วยให้รู้สึก
อึดนานขึ้น



มิตรผล
Mitr Phol

Natural
Cane Sugar



NATURAL CANE SUGAR

น้ำตาลอ้อยธรรมชาติ ตรามิตรผล

สารโซ่ อ้อยสด
ใส่ใจสิ่งแวดล้อม



ช่วยให้ระดับน้ำตาล
ในเลือดคงที่
ลดการทำงานหนัก
ของอินซูลิน



ลดความเสี่ยง
ในการเป็นโรคเรื้อรัง

โอมใหม่!

น้ำตาลอ้อยธรรมชาติ ตรามิตรผล

มีค่าดัชนีน้ำตาลต่ำ 52 → ซึ่งมีค่าดัชนีน้ำตาลน้อยกว่า น้ำตาลทั่วไปถึง 48%*

*ผ่านการทดสอบค่าดัชนีน้ำตาลต่ำ อ้างอิงผลการศึกษาค่าดัชนีน้ำตาลของผลิตภัณฑ์น้ำตาลอ้อยธรรมชาติ ตีพิมพ์ในวารสารโภชนาการ โดยสถาบันโภชนาการ มหาวิทยาลัยมหิดล ที่ภูเก็ตพิมพ์ที่ Journal of Nutrition Association of Thailand. Vol.60, No.1, January - June 2025

มิตรผล...เติมความสูงทุกเมนู



น้ำแร่ จากแหล่งมรดกโลก

“จากแหล่งน้ำแร่ระดับโลก...สู่มือคุณ”



THE ORIGINAL
Barelief

Believe in your natural essence

ที่สุดของนวัตกรรม บอกลาปัญหาผมร่วง

สระ - นวด - สปรย์แก้ปัญหาผมร่วง 7 มิติ

01

BARELEIF ANTI-HAIR LOSS SHAMPOO

แก้ปัญหาผมร่วงด้วย Phytopure
และ Anti-Hair Loss Herbal Complex
กระตุ้นการงอกของเส้นผมด้วยสารสกัดโสมแดงเกาหลี ใน 4 สัปดาห์*

02

BARELEIF ANTI-HAIR LOSS CONDITIONER

เคลือบปิดกั้นผิวผมด้วย น้ำมันโมนอยด์คอ ตาฮิติ
เผยเส้นผมเงางาม ไม่กระด้าง และเส้นผมดูหนา
มีวอลุ่มมากขึ้น



สารเพิ่มประสิทธิภาพพืช

BioLink Boom

ไบโอลิงก์บูม

อ้อย
ลำใหญ่

น้ำหนัก
ดี

เพิ่ม
ความ
หวาน



อัตราการใช้



200 ซีซี/ไร่ พ่นก่อนเก็บเกี่ยว 2-3 เดือน
สามารถใช้ร่วมกับโดรน

